

いよいよ中学生! 三好中学 南中学 北中学 三好丘中学 東郷中学 春木中学 諸輪中学

◎学生服 ◎セーラー服上下 お買い上げの方にプレゼント!



お買い上げ総額
3万円以上の方は...

どれが
1点

「健康を願って」
スマートウォッチ



学校を「楽しく」
白無地通学
シューズ



ご入学の記念に!
カタログギフト



3万円以下の方は景品が異なります。

★★★プレゼントは予告なく変更になる場合があります。お早めに★★★

混雑緩和のため予約制を実施!! TEL (0561) 32-3206

ステップ1

UNI-BOXの
チラシを
ご覧下さい
事前に商品の
ご案内もいたします。
お気軽にお立ち寄り
下さい。

ステップ2

申し込み
グループ購入申し込み
又は
個人早期ご予約
※出張採寸ご希望の方は
御連絡をお願いします。

ステップ3

予約
採寸の日時を
電話・ネット(LINE)
にて御予約ください
(予約時間)
9:00~18:30



ステップ4

採寸
採寸には
1時間くらい
かかります
精算又は内金3,000円を申し受けます。
商品のお渡し日
をお知らせします。

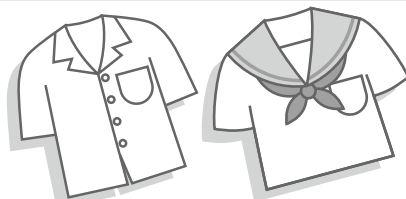
ステップ5

お渡し
代金と引き換えに
なります
※混雑が予想されます。
平日の昼間がすいています。
平日午前中が
おすすめとなります

例年、土日祝/平日夕方が大変混み合い、お客様に大変ご迷惑をおかけしている状況が発生しています。あらかじめ、お電話/ネット等でご来店日時をご予約によりスムーズに採寸ができます。複数人でご来店を予定される場合は人数もご連絡をお願いします。ご予約後、日時の変更が有りましたらお早めにご連絡をお願いします。

夏制服も同時に御注文下さい。

近年、夏制服への移行が早くなっています。
冬制服と一緒に夏制服も同じサイズでご注文いただけます。※4月20日頃渡し
なお、夏服の販売は4月中旬頃となります。



DMの届かないお友達をご紹介します m(_ _)m

個人情報保護法により、一部の方に「新入学のご案内」が届かなくなっています。
お知り合い、ご近所の方で、ご購入の方は当店までご連絡をお願いいたします。ご連絡をいただきましたご住所に、「新入学のご案内」を送付させていただきます。

夏服同時ご注文の方には

折りたたみ傘を
プレゼント!



■営業時間/AM7:30~PM8:00 ■年中無休



ISHIKAWA
SCHOOL & WORK
UNIFORM
SINCE 2000

UNI-BOX イシカワ

〒470-0224 愛知県みよし市三好町池守田46番地5

TEL 0561-32-3206 FAX 0561-34-3204